

# LES NOUVELLES DE GUERVILLE

## Edition : décembre 2014

### SOMMAIRE

Le mot du maire .....	1
Permanence des élus .....	2
Calendrier municipal 2015 .....	2
Environnement.....	2
Nos bacheliers 2014.....	2
Semaine bleue.....	3
11 novembre .....	3
Gouter des aînés .....	4
La bibliothèque municipale.....	4
Les brèves de la cantine .....	4
Les associations guervilloises.....	5
Élaboration du PLU.....	5
Ramassage des ordures ménagères.....	5
Travaux à venir .....	5
Stage de premiers secours.....	6
Code de la route.....	6
Arrivée du Père Noël.....	6
Accueil des Ados....du changement. ....	6
Avis de recherche.....	6
Les nouveaux rythmes scolaires...7	
Le Temps du Lude... un service à découvrir ou redécouvrir !!! .....	7
Informations diverses .....	8

### Le mot du maire

Chères Guervilloises, chers Guervillois,

2014 va prochainement s'achever et pour saluer cette fin d'année, nos rues se sont une nouvelle fois parées de décorations pour le plaisir des plus petits mais aussi des plus grands. Cette période est avant tout pour chacun d'entre nous, l'occasion de réunir ses proches afin de partager des moments de convivialité.



Les mois de décembre et janvier sont également ponctués de diverses manifestations permettant de vous rencontrer, que ce soit lors des manifestations organisées par le Gymn's club ou le golf pour le téléthon, ou lors de cérémonies plus traditionnelles comme la remise de bons d'achat pour les maisons fleuries, l'accueil des nouveaux habitants, la distribution des colis à nos aînés lors du goûter, les vœux au personnel ou enfin la cérémonie des vœux à la population qui se tiendra le 10 janvier. J'espère que ces rencontres seront pour chacun d'entre nous des moments riches d'échanges et de rencontres.

*Nos enfants auront cette année encore la chance d'accueillir avec leurs enseignants le père Noël et je tenais à profiter de ces quelques lignes pour remercier nos couturières qui ont œuvré à lui confectionner un tout nouvel habit.*

Dès janvier 2015, nous aurons à mener de nouveaux dossiers et projets comme l'attribution des logements rue Pierre Curie et ce, en collaboration avec les services de la CAMY, mais aussi à travailler à la sécurisation de cette rue, et bien d'autres points dont nous vous ferons part prochainement ...

Permettez-moi de clore ces quelques lignes en vous souhaitant au nom de tous les membres du conseil municipal de joyeuses fêtes de fin d'année et d'ores et déjà une bonne année 2015.

**Evelyne PLACET**

## Permanence des élus

Pour être plus proches de vous et être à votre écoute, vos élus seront disponibles en Mairie pour vous recevoir et répondre à vos questions. Les horaires qui vous sont proposés sont :

- Bernard MOREAU, le lundi de 10h à 12h.
- Jocelyne PLACET, le 1er lundi de chaque mois de 10h à 12h.
- Marc BARRIER, le 1er lundi de chaque mois de 14h à 16h.
- Corinne CARREE, le 1er vendredi de chaque mois de 17h à 18h.
- Michel HARDY, le 1er samedi de chaque mois de 10h à 11h.
- Evelyne PLACET, sur rendez-vous.

## Calendrier municipal 2015

- **10 janvier** : Vœux du Maire, Salle des fêtes de Senneville à 16h00
- **12 février** : Conseil Municipal à la Mairie (sous réserve)
- **12 mars** : Conseil Municipal à la Mairie (sous réserve)

## Environnement

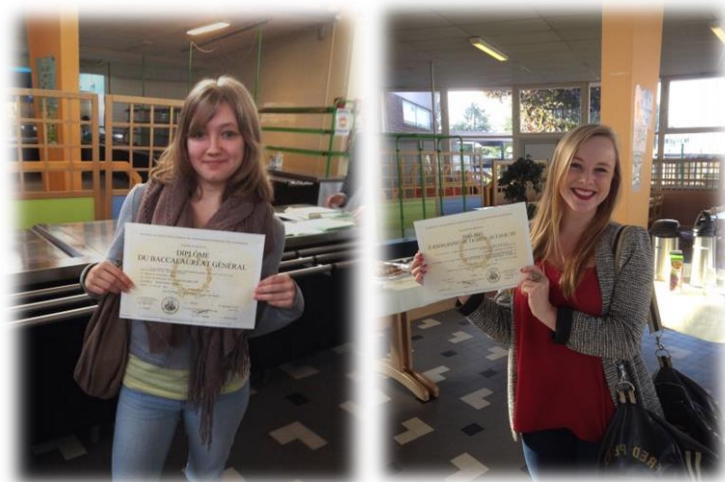
Vous êtes nombreux à avoir constaté que le pin situé devant la mairie était malade. Suite à deux expertises, nous avons appris qu'il convenait pour la sécurité de tous de l'abattre, ce qui nous désole.

Face à cette décision et avec imagination, nous avons recherché une autre solution pour conserver ce point de repère connu de tous et lieu de jeu pour les plus jeunes. Ainsi, dans les prochaines semaines, Monsieur MONNARD, artiste sculpteur va sous vos regards donner une seconde vie à ce pin et ainsi nous prouver que le terme patrimoine environnemental peut être une réalité, même dans une petite commune comme la nôtre.

## Nos bacheliers 2014

du lycée St Exupéry

Mesdemoiselles Valentine ROGER (Terminale S) et Ophélie GRAFFIN (Terminale RHC) ont obtenu la mention Assez Bien. Toutes nos félicitations aux bacheliers 2014.



Florine POULARD, Max HÉNIN, Gladys CORBONNOIS, Valentine ROGER



Les bacheliers se sont vu remettre leur diplôme et ont reçu les félicitations en présence de Mmes Corinne CARREE Adjointe et Sylvie RIBAUT Conseillère de Guerville.

## Blues sur Seine



Vendredi 14 novembre 2014, à l'occasion du festival Blues sur Seine, les élèves de CM1 étaient sur scène pour la restitution de leur travail musical.

S'en est suivi le concert de « THE REVEREND PEYTON'S BIG DAMN BAND »



## Semaine bleue



La semaine bleue s'est bien terminée, avec l'examen du code de la route (43 participants) après un premier après-midi de pêche à ligne organisée à la marre de Senneville avec les enfants de l'ALSH. C'est dans une ambiance sympa que jeunes et moins jeunes ont passé l'après-midi à taquiner les truites. Paroles d'enfants : après le « *je ne veux pas y toucher* », ce fut rapidement « *j'en ai un, qui peut amener le filet* », « *oh, il me faut les ciseaux car il a avalé l'hameçon* »...



## 11 novembre

C'est sous le soleil de l'automne que s'est déroulée la cérémonie de commémoration de l'armistice du 11 novembre 1918. A l'issue de celle-ci, la municipalité a invité les autorités, les associations et la population présentes à la remise des médailles du travail. Cette matinée s'est conclue autour d'un verre de l'amitié.





## Gouter des aînés

Le mardi 9 décembre 2014, s'est déroulé dans la bonne humeur générale le goûter des aînés à la salle des fêtes de Senneville. Vous avez été nombreux à répondre présents, pour vous retrouver autour de la table. L'animation a été assurée par les élèves de l'ENM dirigés par Alain LEAMEUF que nous remercions vivement.



## La bibliothèque municipale

Le mercredi 10 décembre, accueillait le public Lecture musicale des livres sélectionnés pour le prix papyrus 2015 :

- Assireni, petite esclave en France de Tamburini Isabelle
- La dernière mission d'Edouard K. de Chaffardon Christophe

Extraits proposés par deux comédiens/musiciens du théâtre du Mantois.



Bibliothèque L'Embellie, 16 Rue Pasteur, 78930 Guerville, 01 30 42 37 09,

[bibliotheque.guerville@guerville.org](mailto:bibliotheque.guerville@guerville.org)

<http://www.guerville.fr/vie-culturelle-associations/bibliotheque.html>

## Les brèves de la cantine

Voici quelques anecdotes :

- S'amuse à remplir son verre d'eau à ras bord
- Mets la peau de banane sur la tête
- Se lancent du pain à table
- Lancent du pain en l'air et essaie de l'attraper avec sa bouche
- A lancer sa chaussure sur le toit du préau
- Mettent de l'eau dans la poubelle de table et mélangent
- Lancent des lentilles et des carottes
- A répondu Pouet Pouet à l'animateur lorsqu'il lui a dit de parler un peu moins fort
- Lèchent mutuellement leur gâteau...
- Joue aux billes avec les petits pois
- Mets de l'eau sur ses cheveux
- Tire les cheveux des filles dans les rangs
- Chante à table



## Les associations guervilloises

### Les Amitiés Guervilloises

Dimanche 23 novembre 2014, les Amitiés Guervilloises organisaient leur traditionnelle vente.



### Gymn's Club

Dans le cadre du Téléthon, le Gymn's Club proposait un spectacle de danse sur différents tableaux ainsi qu'une démonstration de Zumba. La recette de cette soirée a été reversée au profit d'AFM Téléthon.



## Élaboration du PLU

Dans le cadre de la procédure d'élaboration du PLU, et notamment de la procédure de concertation, il vous est rappelé que 2 registres sont à votre disposition à l'accueil de la Mairie :

- un spécifique aux associations,
- un pour toute autre personne désirant nous faire part de remarques, observations ou souhaits sur le futur PLU.

## Ramassage des ordures ménagères

Comme nous vous l'annoncions dans l'édition précédente, la CAMY modifie les jours de collecte des ordures ménagères, des recyclables, des encombrants et des déchets verts. Voir le calendrier ci-joint.



## Travaux à venir

En ce début d'année 2015, nous allons procéder à l'enfouissement des réseaux rue Pasteur, le début des travaux est envisagé vers février.

## Stage de premiers secours

Une fois de plus, la Mairie de Guerville va organiser une nouvelle session de formation aux premiers secours. Les personnes intéressées par un tel stage sont priées de se faire connaître et de s'inscrire en Mairie auprès d'Edith Théraud.



## Code de la route

La ligne de dissuasion est une ligne discontinue ayant des traits blancs de 3 m espacés de 1.33 m.

Elle remplace la ligne continue sur les routes étroites, sinueuses ou ayant un fort trafic. Ainsi il est possible de dépasser uniquement les véhicules circulant lentement, c'est à dire à une vitesse anormalement réduite.

Un dépassement non justifié peut être verbalisable.

Attention, on retrouve ce type de signalisation sur notre commune.



## Arrivée du Père Noël

Avec l'Entente Sennevilloise, le Père Noël vous attend mercredi 24 décembre à 20h00, place de l'ancienne école de Senneville. Friandises pour les enfants et vin chaud pour les plus grands.

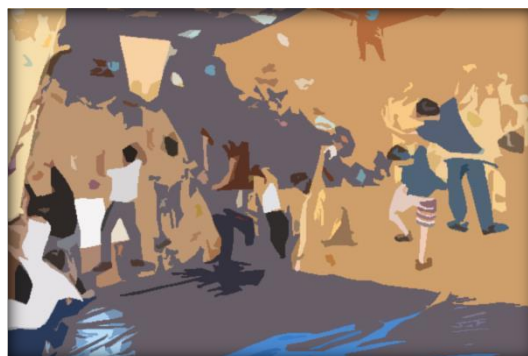
## Accueil des Ados....du changement.

Pour favoriser l'accès au local Ados au plus grand nombre, la municipalité a décidé de modifier le fonctionnement et les tarifs de ce service.

Dorénavant une carte donnant accès aux activités valable de septembre 2014 à juin 2015 sera délivrée par la mairie lors de l'inscription, pour un montant de 15 € pour les Guervillois ou 30 € pour les extra-muros.

Pour toute sortie exceptionnelle, il sera demandé également une participation variant de 5 à 15 € maxi pour les Guervillois et de 7,50 à 22.50 € pour les extra-muros.

Pour suivre nos activités une page Facebook a été créée « Guerville les Juliennes »



## Avis de recherche

L'école maternelle recherche de vieux journaux et des CD.



## Les nouveaux rythmes scolaires...

Depuis la rentrée, les NAP (Nouvelles Activités Périscolaires) ont accueilli 80 enfants répartis entre l'école élémentaire et l'école maternelle, soit 36% de l'effectif global scolaire.

Ces activités organisées le mercredi matin de 8h30 à 9h45 dans divers bâtiments communaux (écoles, bibliothèque, ALSH...) sont planifiées par cycle de 7 semaines.

Lors de chaque cycle, des activités étonnantes, nombreuses et innovantes sont proposées aux enfants inscrits. Pour exemple les activités pour la 3<sup>ème</sup> période du 7 janvier au 11 février 2015 :

<b>Élémentaire</b>	<b>Maternelle</b>
Hockey ou badminton Selon prévision météo	Sport et motricité danse
Jeu du Monde Sur le thème de l'Europe	Initiation à l'Espagnol Découverte de la culture Latine
Fabrication d'objets avec matériaux de récupération « bouteilles plastiques »	Connaitre les aliments et confectionner des recettes
Origami : carnets, mobiles, livres, objets à offrir	
Atelier couture	

Nous tenons à remercier tous les intervenants et profitons de ces quelques lignes pour faire appel à toutes les bonnes volontés qui souhaiteraient participer ou proposer leur aide ou leur compétence pour poursuivre avec autant de dynamisme ces activités.

## Le Temps du Lude... un service à découvrir ou redécouvrir !!!

La commune de Guerville conventionne avec l'association « le temps du Lude » afin de proposer aux Guervillois l'accès à la ludothèque.

*Qu'est-ce qu'une ludothèque ?* C'est un espace permettant de découvrir, de jouer et d'emprunter des jeux.

*Quand profiter de la ludothèque ?*

Un mardi par mois de 9h30 à 11h30 un espace petite enfance accueille à l'ALSH les 0-3 ans (avec leurs assistantes maternelles ou leurs parents) pour leur faire découvrir un espace jeu évolutif.

Un mercredi par mois de 14h30 à 18h00 un espace jeux de société, jeux du monde et jeux surdimensionnés accueille les 3 ans et plus.

N'hésitez pas à découvrir ce monde du jeu sans cesse renouvelé.

### Calendrier 2015 :

Enfants de 0-3 ans de 9h30 à 11h30 : mardi 6 janvier, mardi 3 février, mardi 3 mars, mardi 7 avril, mardi 5 mai, mardi 2 juin et mardi 30 juin.

Enfants de 3 ans et plus de 14h30 à 16h30 : mercredi 7 janvier, mercredi 4 février, mercredi 4 mars, mercredi 8 avril, mercredi 6 mai et mercredi 3 juin.



## Informations diverses

- La Gendarmerie propose de vous rencontrer lors d'une réunion sur la sécurité, la prévention des vols... La date de ce prochain rendez-vous vous sera bientôt communiquée par voie d'affichage.
- **Élections départementales** : elles auront lieu les 22 et 29 mars 2015, inscription sur les listes électorales avant le 31 décembre 2014. Rendez-vous en Mairie.
- **Permis de conduire** : depuis le 31 octobre 2014, les jeunes de 15 ans peuvent accéder à la conduite accompagnée en vue de leur préparation au permis de conduire.
- Le recensement des jeunes au **Service National** doit se faire dans les 3 mois suivant leur 16<sup>ème</sup> anniversaire.



*Bonnes fêtes de fin d'année*

